

【ハンドヘルドスキャニングシステム】



SHINING 3D®

EinScan H2/HX

ハンドヘルド3Dスキャナー「インスキャン」シリーズ



目的に特化した双子のハンドヘルドスキャナ

Shining3D社のEinScanからハンドヘルドスキャンに特化した「EinScan H2/HX」が登場。

固定スキャン機能を省きハンドヘルドに特化したことで、一度にスキャンできる面積が大幅に拡大。その結果、従来機種を凌駕する圧倒的なスキャンスピードを実現しました。

EinScan HXはブルー光とブルーレーザーを、EinScan H2は通常光と赤外線プロジェクターをそれぞれ内蔵したことで、いままで3Dスキャンすることが難しかった局面を劇的に改善。さらに両機種ともカラーカメラを標準で内蔵しているので、詳細な形状とリアルな色情報を同時に取得することができ、VRやCG、デジタルアーカイブ用途にも最適な3Dスキャナとなりました。

ユーザーフレンドリーなソフトウェアと、従来機種のユーザビリティを持ち合わせているので誰にでも簡単に高精度・高画質のカラー3Dモデルデータが身近なものになりました。

業務改善・ワークフローの革新にぜひ「EinScan H2/HX」の導入をご検討ください。

異なるプロジェクター光源を搭載した新しいハンドヘルドスキャナー

従来のハンドヘルドスキャナーでは白色光源プロジェクターを用いて縞模様を対象物に投射することでスキャンデータを得ていました。しかし光沢やメッキ、黒色を対象物や人体の頭髮などは非常に難易度の高いものでした。

新しい EinScan H2/HX は用途に応じて二つの光源を搭載したことでより専門的な用途に踏み込んで使用することができるようになりました。

○ EinScan H2

白色 LED 光源と赤外線を搭載し、通常の対象物に加え、人体や頭髮などのスキャンが容易に。



○ EinScan HX

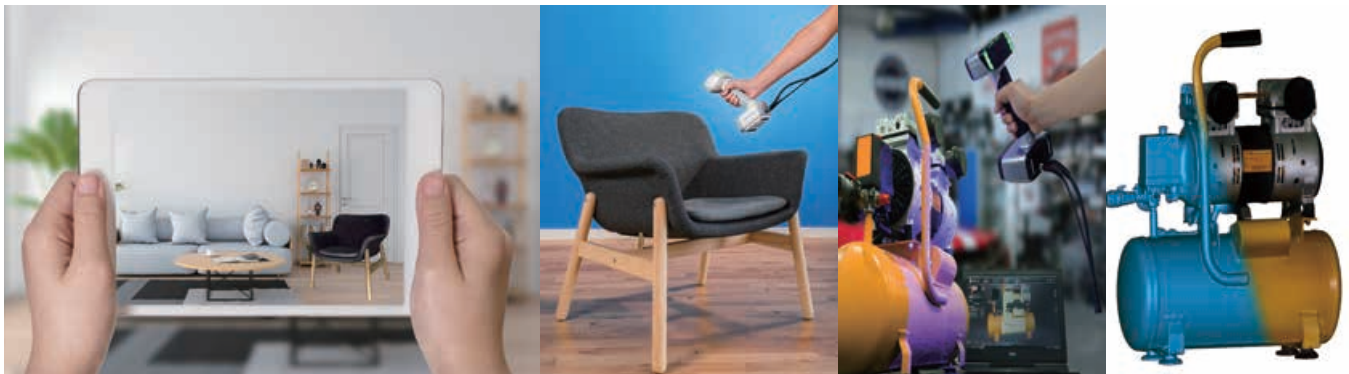
青色 LED 光源と青色レーザー光により、通常の対象物はもちろん光沢やメッキなどの対象物がスキャン可能に。



※EinScanH2 のカラーカメラには 5 メガピクセルのセンサーが搭載され、より詳細な色情報の取得が可能です

全ての機種にカラーモジュールを搭載。鮮やかな色情報をスキャン可能

軽量でコンパクトな筐体にカラー取得モジュールを内蔵しました。オプション装着の手間もなく、必要に応じていつでも精細なカラー情報を含んだ 3D データの取得が可能になり、VR や CG 用途にも最適なスキャナーになりました。また、色情報取得することによるテクスチャー位置合わせも可能になり、絵画や書物、看板など平面のスキャンも対応します。



ユーザーフレンドリーなソフトウェア、ExScan を同梱

EinScan シリーズには共通して高機能な制御ソフトウェアである「ExScan Pro」が付属しており、簡単な操作で 3D スキャンデータの処理が可能です。

取得したスキャンデータのポリゴンメッシュ化や、データのスムーズ化や削減、穴埋めや XYZ 座標位置合わせの機能が搭載され、適切なソフトウェアを用いて用途に合わせたデータの生成が可能です。



EinScan H2 のアドバンテージ

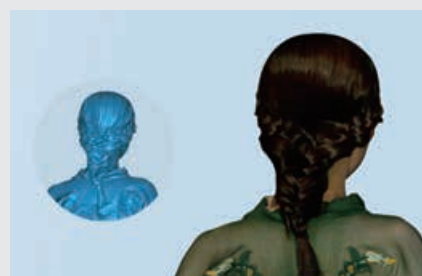
白LEDモード

白色光源から対象物に照射されるパターンを読み取り、大型対象物を高速にスキャン。対象物との距離を調整することができるので対象物の大きさに対してフレキシブルに作業効率が向上。また、軽量ボディとエルゴノミクスデザインにより、長時間の使用でも疲労が各段に低減しました。



赤外線モード

赤外線 VCSEL を光源とすることで、従来難しかった人体の髪の毛等をスキャンすることができます。また、静止が難しい人体スキャンも、独自のアルゴリズムによる強力なトラッキング性能により対象者の多少の動きも補足して初心者でも簡単に人体スキャンが可能になりました。



EinScan HX のアドバンテージ

ラピッドスキャンモード

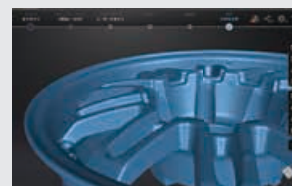
青色LEDをプロジェクター光源としたことで、従来難しかった黒や光沢のある対象物がスムーズにスキャン可能になりました。

また、プロジェクター投射範囲が広角になり絶対的なスキャンスピードが向上。また、カラーテクスチャも同時にスキャン可能なので小型から大型の文化財などのアーカイブにも最適です。



レーザースキャンモード

複数のブルーラインレーザーを対象物に照射することでメッキなどの反射物もスキャンできるようになりました。対象物にマーカーを貼り最高0.04mmの分解能で高精度にスキャン。自動車など内外装はもとより、内燃機関などの金属パーツなども正確に、しかも短時間でデータ化できるようになりました。



EinScan H2



EinScan H2(本体+ソフト+ケーブル)
¥990,000-(税抜)

セット内容



スキャナ本体 キャリブレーションボード・マーカーシール
ケーブル・アダプタ・キャリングケース

EinScan HX



EinScan HX(本体+ソフト+ケーブル類)
¥1,980,000-(税抜)

セット内容



Geomagic Essential
ソフトウェア
スキャナ本体 キャリブレーションボード・マーカーシール
ケーブル・アダプタ・キャリングケース

| 機種 | EinScanH2 | |
|------------|-------------------------------------------|------------------|
| スキャンモード | 白LEDモード | 赤外線モード |
| 精度 | 最高0.05mm | 最高0.1mm |
| スキャン速度 | 120万ポイント/秒 20fps | 106万ポイント/秒 20fps |
| ポイント間隔 | 0.2mm~3.0mm | |
| スキャン範囲 | 420mm x 440mm | 780mm x 900mm |
| 光源 | 白色LED | 赤外線VCSEL (クラス1) |
| 作業距離 | 470mm | |
| 被写界深度 | 200mm ~ 700mm | 200mm ~ 1500mm |
| 位置合わせ方法 | 形状、カラー、ハイブリッド | |
| テクスチャスキャン | すべてのモードで可能 | |
| 野外での仕様 | 不可 | 直射日光下以外で可能 |
| 出力フォーマット | OBJ / PLY / STL / ASC / 3MF / P3※独自フォーマット | |
| スキャンユニット重量 | 731.1g | |

| 機種 | EinScanHX | |
|------------|-------------------------------------------|------------------|
| スキャンモード | ラピッドスキャン | レーザースキャン |
| 精度 | 最高0.05mm | 最高0.04mm |
| スキャン速度 | 120万ポイント/秒 20fps | 48万ポイント/秒 55fps |
| ポイント間隔 | 0.25mm ~ 3.0mm | 0.05mm ~ 3.0mm |
| スキャン範囲 | 420mm x 440mm | 380mm x 400mm |
| 光源 | 青色LED | 青色ラインレーザー (クラス1) |
| 作業距離 | 470mm | |
| 被写界深度 | 200mm ~ 700mm | 350mm ~ 610mm |
| 位置合わせ方法 | 形状、カラー、マーカー、ハイブリッド | マーカー |
| テクスチャスキャン | 可能 | 不可 |
| 野外での仕様 | 不可 | 直射日光下以外で可能 |
| 出力フォーマット | OBJ / PLY / STL / ASC / 3MF / P3※独自フォーマット | |
| スキャンユニット重量 | 710g | |

動作環境(EinScan シリーズ共通)



対応OS : Windows 10 64bit ※Windows 32bitおよびMac OSには対応しておりません。
 インターフェース : USB3.0×1 ポート
 グラフィックカード : NVIDIA GTX1080 以上 (グラフィックメモリ 4GB 以上)
 CPU : corei7-8700 以上 メモリ 32GB 以上

※上記はメーカー推奨スペックです。詳細なスペック等は、お手数ですがお問い合わせください。

※製品の詳細仕様や価格は予告なく変更することがございます。

お気軽にお問い合わせください。

株式会社ケイズデザインラボ
 〒102-0074
 東京都千代田区九段南3-8-11 飛栄九段ビル7F
 TEL: 03-6433-5013 FAX: 03-6433-5014
 URL: <https://www.ksdl.co.jp/>